

## Informationen zur FAHRT 2021 am 28. August 2021

Liebe Fahrerin, lieber Fahrer

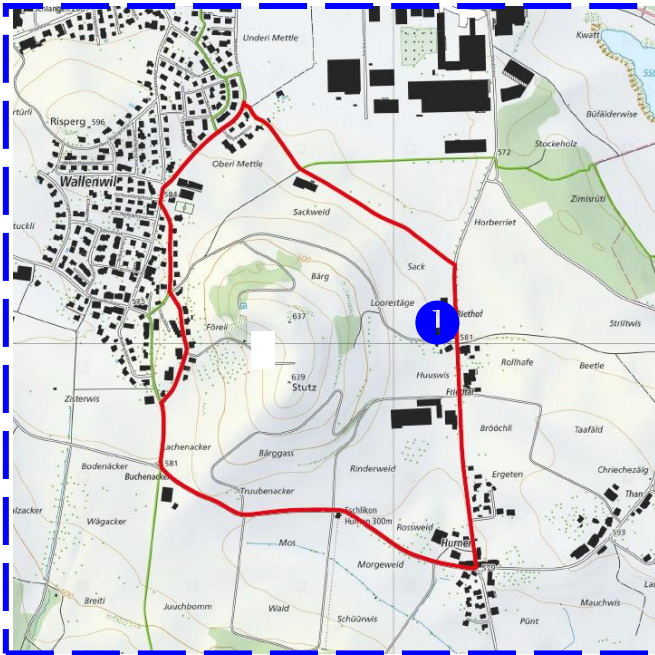
Deine Anmeldung für die 31. HINTERTHURGAUER 2-STUNDEN-FAHRT hat uns sehr gefreut. Wir wünschen dir eine gute Vorbereitungszeit und viel Erfolg bei der Sponsorensuche. Damit alles rund läuft, erhältst du hier noch einige wichtige Informationen.

Sportliche Grüsse

OK HINTERTHURGAUER 2-STUNDEN-FAHRT

---

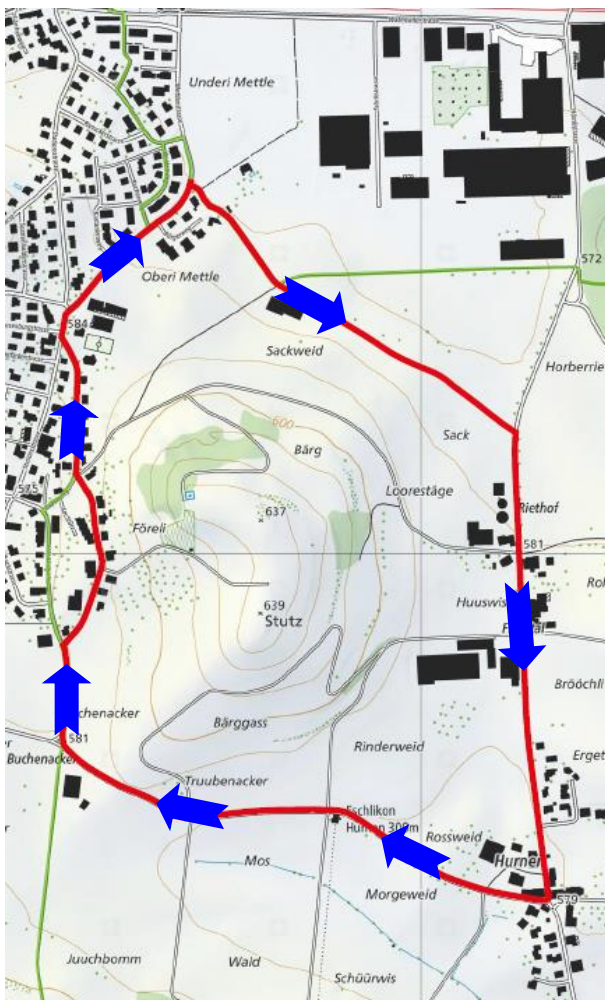
<b>Zeitplan</b>	12.00 -13.15	Abgabe der Startnummern und Nachmeldungen ① beim <b>Riethof Eschlikon</b> , siehe Plan <b>13.30</b> Start zur Fahrt <b>15.30</b> Ende der Fahrt Abschluss Nach der Fahrt erhält jede Fahrerin und jeder Fahrer ein kleines Präsent.
<b>Startnummer</b>	Kann von 12.00 bis 13.15 im Startraum ① gegen Bezahlung von Fr. 5.- Startgeld bezogen werden.	
<b>Startgeld</b>	Teilnehmer bis Jahrgang 2005 bezahlen das Startgeld freiwillig.	
<b>Rundenzählung</b>	Bei der Start/Zieldurchfahrt ist jeweils ein Rundenzettel abzugeben. Die Fahrt darf nach Belieben unterbrochen oder beendet werden.	
<b>Verpflegung</b>	Während der Fahrt stehen Tee und Früchte kostenlos zur Verfügung. Der Verpflegungsposten befindet sich beim Riethof.	
<b>Zieleinlauf</b>	Die Gesamtzahl der gefahrenen Kilometer wird während der Fahrt mittels Rundenzettel manuell erfasst. Die total gefahrene Kilometerzahl jeder Fahrerin und jedes Fahrers ist ab 30. August 2021 im Internet unter <a href="http://www.2h-fahrt.ch">www.2h-fahrt.ch</a> zu finden. Diese gilt für die Teilnehmerinnen und Teilnehmer als Bestätigung der gefahrenen Kilometer.	
<b>Sponsorengeld</b>	<b><u>Bitte Sponsorenliste beim Bezug der Startnummer im Doppel vorlegen.</u></b> Mit den Angaben der Sponsorenliste können wir schon kurz nach der Fahrt die ersten Hochrechnungen über den eingefahrenen Betrag bekanntgeben. Wir sind euch dankbar, wenn ihr möglichst bald nach der Fahrt das Geld bei euren Sponsoren einsammelt und uns den Betrag <b>bis 30. September 2021</b> überweist. Kontoverbindung: Raiffeisenbank am Bichelsee, IBAN CH88 8137 8000 0004 1447 4, CVJM Hinterthurgau, 8360 Eschlikon. Vermerk: 2-Stunden-Fahrt und Startnummer. Bitte überweise den <u>ganzen Betrag auf einmal</u> und vermeide Posteingzahlungen, jede Einzahlung verursacht Spesen, die vom Erlös abgehen.	
<b>Für Gruppen</b>	Gruppen ab 7 Personen können 1/3 ihres eigenen Erlöses für ihren Verein oder Schulklasse einfahren.	
<b>Versicherung</b>	<b>Ist Sache jeder Teilnehmerin und jedes Teilnehmers!</b>	
<b>Zur Strecke</b>	Siehe Plan Rückseite. Asphaltierte Strecke, 3,6 km lang, mit geringen Steigungen. Die Strecke wird durch Verkehrskadetten gesichert.	



## I Start und Ziel:

- Riethof Eschlikon
- Abgabe der Rundenzettel
  - Tempo verlangsamen
  - Verpflegung

## Verpflegung FahrerInnen beim Riethof Eschlikon



## ➔ Rundkurs 2021

- Strecke ist nicht verkehrsfrei
- Langsame FahrerInnen bitte rechts fahren
- Bitte Verkehrsregeln beachten

## Anmeldung und Auskunft:

Benjamin Egger, Bahnhofstrasse 74, 8360 Eschlikon, Tel. 076 566 04 96, htg@cevi.ch